

# **Bericht zur versichertenbezogenen Qualitätssicherung für Debeka BKK**

DMP Diabetes mellitus Typ 2  
Berichtszeitraum vom 01.07.2011 bis 30.06.2012

## **INHALTSVERZEICHNIS**

<b>Datenbestand im BKK InfoNet .....</b>	<b>2</b>
<b>Ihre Versicherten zum Zeitpunkt der Erstdokumentation .....</b>	<b>3</b>
<b>Ihre Ergebnisse im Rahmen der Qualitätssicherung .....</b>	<b>4</b>
<b>Aktionen der MedicalContact AG für Ihre Versicherten .....</b>	<b>5</b>
Erinnerungsschreiben an Ihre Versicherten im Berichtszeitraum .....	5
Schreiben zur Qualitätssicherung an Ihre Versicherten im Berichtszeitraum .....	5
Erinnerungsschreiben und Schreiben zur Qualitätssicherung an Ihre Versicherten nach KV-Bereichen .....	6
Ihre Versicherten fragen bei der MedicalContact AG nach - Inbound-Telefonate .....	7
<b>Ende der Teilnahme Ihrer Versicherten am DMP .....</b>	<b>8</b>
Versicherte mit beendeter DMP-Teilnahme .....	8
Versicherte mit beendeter DMP-Teilnahme nach KV-Bereichen .....	9
<b>Anhang .....</b>	<b>10</b>
Die Qualitätsziele - Erläuterungen und Ihre Zielerreichung je KV-Bereich .....	10

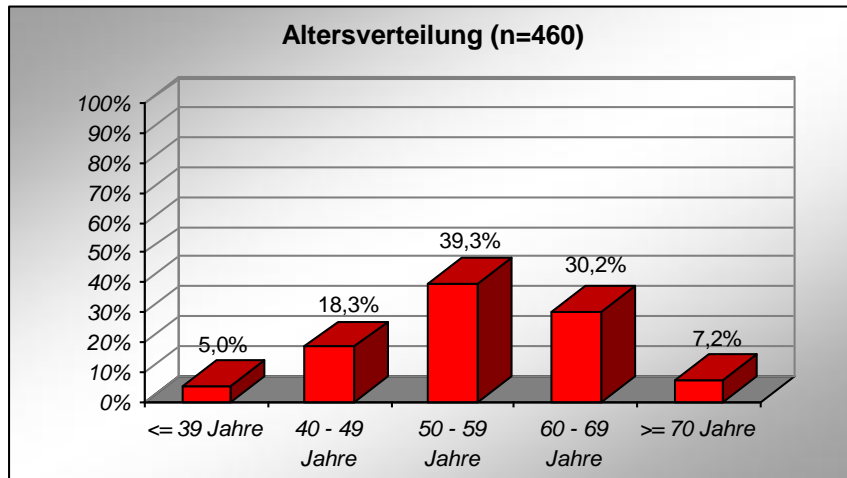
## Datenbestand im BKK InfoNet

### Ihre aktuell eingeschriebenen Versicherten je KV-Bereich

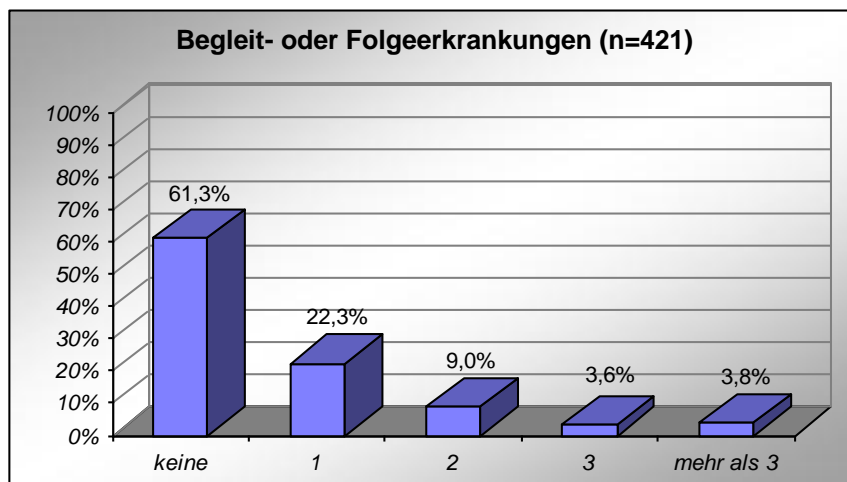
KV-Bereich	Anzahl eingeschriebener Versicherter
Baden-Württemberg	23
Bayern	17
Berlin	24
Brandenburg	25
Bremen	4
Hamburg	1
Hessen	15
Mecklenburg-Vorpommern	15
Niedersachsen	9
Nordrhein	18
Rheinland-Pfalz	37
Saarland	6
Sachsen	28
Sachsen-Anhalt	16
Schleswig-Holstein	7
Thüringen	5
Westfalen-Lippe	10
<b>Gesamt</b>	<b>260</b>

Auswertungsbasis:  
DMP-Teilnehmer laut BKK InfoNet.

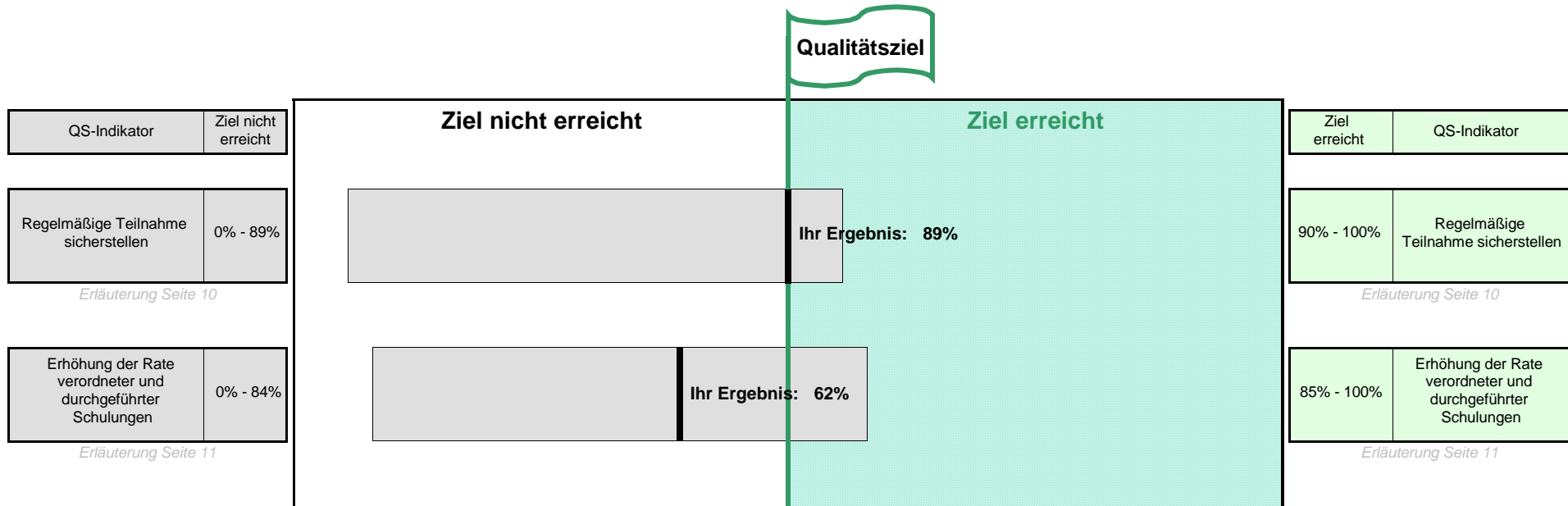
## Ihre Versicherten zum Zeitpunkt der Erstdokumentation



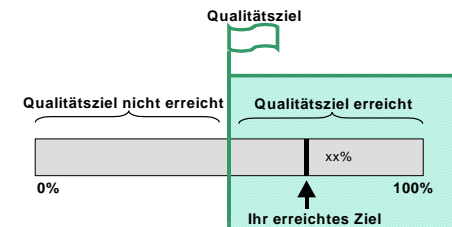
Auswertungsbasis:  
DMP-Dokumentationsdaten laut  
BKK InfoNet.



## Ihre Ergebnisse im Rahmen der Qualitätssicherung



Erläuterung der Grafik:



## Aktionen der MedicalContact AG für Ihre Versicherten

<b>Erinnerungsschreiben an Ihre Versicherten im Berichtszeitraum</b>	
<b>Anlass</b>	<b>Anzahl</b>
Erinnerung Arztbesuch	480
Schulung Diabetes nicht wahrgenommen	3
Schulung Hypertonie nicht wahrgenommen	0
<b>Gesamt</b>	<b>483</b>

<b>Schreiben zur Qualitätssicherung an Ihre Versicherten im Berichtszeitraum</b>	
<b>Anlass</b>	<b>Anzahl</b>
Jährliche Augenarztuntersuchung	20
Stoffwechsellentgleisungen	0
Blutdruck	66
Fußstatus	10
Raucherberatung	6
<b>Gesamt</b>	<b>102</b>

## Erinnerungsschreiben und Schreiben zur Qualitätssicherung an Ihre Versicherten nach KV-Bereichen

KV-Bereich	Erinnerungsschreiben			Schreiben zur Qualitätssicherung				
	Erinnerung Arztbesuch	Schulung Diabetes nicht wahrgenommen	Schulung Hypertonie nicht wahrgenommen	Jährliche Augenarztuntersuchung	Stoffwechselentgleisungen	Blutdruck	Fußstatus	Raucherberatung
Baden-Württemberg	41	1	0	1	0	3	0	0
Bayern	38	0	0	2	0	6	1	1
Berlin	31	0	0	2	0	8	1	2
Brandenburg	35	0	0	2	0	6	0	0
Bremen	14	0	0	0	0	1	0	0
Hamburg	0	0	0	0	0	0	0	0
Hessen	28	0	0	1	0	2	0	0
Mecklenburg-Vorpom	38	1	0	2	0	4	2	0
Niedersachsen	13	0	0	1	0	3	1	0
Nordrhein	33	0	0	2	0	4	1	1
Rheinland-Pfalz	62	1	0	1	0	5	0	0
Saarland	5	0	0	0	0	1	0	0
Sachsen	54	0	0	3	0	8	2	0
Sachsen-Anhalt	37	0	0	1	0	7	0	0
Schleswig-Holstein	18	0	0	0	0	5	2	0
Thüringen	12	0	0	0	0	1	0	0
Westfalen-Lippe	21	0	0	2	0	2	0	2

## Ihre Versicherten fragen bei der MedicalContact AG nach - Inbound-Telefonate

<b>Inbound-Telefonate</b>	
Anzahl der Anrufe	38
Anzahl der Versicherten mit Anruf	30
Durchschnittliche Anzahl der Anrufe pro Versicherten	1,3

## Versicherte mit beendeter DMP-Teilnahme laut letzter ISKV-Datenlieferung

Allgemeine Beschreibung	Spezieller Grund	Anzahl
Ende des Versicherungsverhältnisses	Tod	2
	Andere Gründe	1
Änderung der KVNR - Fortbestand der DMP-Teilnahme bei der gleichen Kasse	Wechsel von Mitglied auf Familienversicherung	1
	Wechsel von Familienversicherung zu eigener Mitgliedschaft	2
	Wechsel des Rechtskreises	1
Ende auf Wunsch des Versicherten	Unzufriedenheit mit DMP / Erwartungen an DMP nicht erfüllt	0
	Keine Verbesserung der Lebensqualität / des Gesundheitszustandes	0
	Verschlechterung des Gesundheitszustandes	0
	Einflussnahme durch BKK unerwünscht	0
	Schlechte Betreuung durch den DMP-Arzt	0
	DMP-Teilnahme aufgrund des Gesundheitszustandes nicht mehr möglich	0
	Sonstiger Grund / Grund nicht bekannt	0
Ende wegen RSAV-Vorgaben	Termine 2x nicht wahrgenommen	0
	Dokumentationsbögen liegen 2x nicht vor	3
	Medizinische Voraussetzung nicht mehr gegeben	0
Weitere und sonstige Gründe	Ende des DMP-Programms	0
	Vertragsartwechsel	0
	Diagnose hat sich im Nachhinein als falsch herausgestellt	0
	Sonstiger Grund	0
<b>Gesamt</b>		<b>10</b>



## Versicherte mit beendeter DMP-Teilnahme nach KV-Bereichen laut letzter ISKV-Datenlieferung

KV-Bereich	Ende des Versicherungsverhältnisses		Änderung der KVNR - Fortbestand der DMP-Teilnahme bei gleicher Kasse			Ende auf Wunsch des Versicherten							Ende wegen RSAV-Vorgabe			Weitere und sonstige Gründe			
	Tod	Andere Gründe	Wechsel zur Familienvers.	Wechsel zu eigener Mitgliedschaft	Wechsel des Rechtskreises	Unzufriedenheit/ Erwart. an DMP nicht erfüllt	Keine Verbess. der Lebensqualität/ des Gesundheitszustandes	Ver-schlecht. des Gesundheitszustandes	Einflussnahme durch BKK unerwünscht	Betreuung durch DMP-Arzt schlecht	Teiln. aufgrund des Gesundheitszustandes nicht mögl.	Sonst. Grund/ Gründe nicht bekannt	Termine 2x nicht wahrgenommen	Doku-mentationsbögen liegen 2x nicht vor	Med. Vorauss. nicht mehr gegeben	Ende des Progr.	Ver-trags-art-wechsel	Diag. im nach-hinein falsch	Sonst. Grund
Baden-Württemberg	0	0	0	0	0	0	0	0	0	0	0	0	0	1	0	0	0	0	0
Bayern	1	0	1	0	0	0	0	0	0	0	0	0	0	0	0	0	0	0	0
Berlin	0	0	0	1	0	0	0	0	0	0	0	0	0	1	0	0	0	0	0
Brandenburg	0	0	0	0	0	0	0	0	0	0	0	0	0	0	0	0	0	0	0
Bremen	0	0	0	0	0	0	0	0	0	0	0	0	0	0	0	0	0	0	0
Hamburg	0	0	0	0	0	0	0	0	0	0	0	0	0	0	0	0	0	0	0
Hessen	0	1	0	0	0	0	0	0	0	0	0	0	0	0	0	0	0	0	0
Mecklenburg-Vorpom	0	0	0	0	0	0	0	0	0	0	0	0	0	1	0	0	0	0	0
Niedersachsen	0	0	0	0	0	0	0	0	0	0	0	0	0	0	0	0	0	0	0
Nordrhein	0	0	0	0	0	0	0	0	0	0	0	0	0	0	0	0	0	0	0
Rheinland-Pfalz	0	0	0	0	1	0	0	0	0	0	0	0	0	0	0	0	0	0	0
Saarland	0	0	0	0	0	0	0	0	0	0	0	0	0	0	0	0	0	0	0
Sachsen	0	0	0	0	0	0	0	0	0	0	0	0	0	0	0	0	0	0	0
Sachsen-Anhalt	0	0	0	1	0	0	0	0	0	0	0	0	0	0	0	0	0	0	0
Schleswig-Holstein	0	0	0	0	0	0	0	0	0	0	0	0	0	0	0	0	0	0	0
Thüringen	1	0	0	0	0	0	0	0	0	0	0	0	0	0	0	0	0	0	0
Westfalen-Lippe	0	0	0	0	0	0	0	0	0	0	0	0	0	0	0	0	0	0	0

## Anhang

### Die Qualitätsziele - Erläuterungen und Ihre Zielerreichung je KV-Bereich

#### Sicherstellung der regelmäßigen Teilnahme der Versicherten

Das Qualitätsziel wurde erreicht, wenn für mindestens 90% der Versicherten regelmäßige Dokumentationen entsprechend dem dokumentierten Dokumentationszeitraum vorliegen.

#### Zielerreichungsgrad je KV-Bereich

Auswertungsbasis:  
DMP-Teilnehmer laut BKK InfoNet.

KV-Bereich	Qualitätsziel
	Zielerreichungsgrad in Prozent
	<b>Erreicht: 90% - 100%</b> <b>Nicht erreicht: 0% - 89%</b>
Baden-Württemberg	83%
Bayern	90%
Berlin	95%
Brandenburg	67%
Bremen	100%
Hamburg	67%
Hessen	79%
Mecklenburg-Vorpommern	k.A.
Niedersachsen	89%
Nordrhein	94%
Rheinland-Pfalz	92%
Saarland	80%
Sachsen	k.A.
Sachsen-Anhalt	100%
Schleswig-Holstein	83%
Thüringen	k.A.
Westfalen-Lippe	91%

## Erhöhung der Rate verordneter und durchgeführter Schulungen

Das Qualitätsziel wurde erreicht, wenn der Anteil der Versicherten, bei denen eine empfohlene Schulung innerhalb eines Jahres abgerechnet wird, mindestens 85% beträgt.

### Zielerreichungsgrad je KV-Bereich

Auswertungsbasis:  
Versicherte, denen eine Diabetes-  
oder Hypertonie-Schulung  
empfohlen wurde.

KV-Bereich	Qualitätsziel
	Zielerreichungsgrad in Prozent
	Erreicht: 85% - 100%
	Nicht erreicht: 0% - 84%
Baden-Württemberg	38%
Bayern	67%
Berlin	71%
Brandenburg	0%
Bremen	100%
Hamburg	k.A.
Hessen	67%
Mecklenburg-Vorpommern	k.A.
Niedersachsen	67%
Nordrhein	75%
Rheinland-Pfalz	k.A.
Saarland	50%
Sachsen	k.A.
Sachsen-Anhalt	k.A.
Schleswig-Holstein	100%
Thüringen	0%
Westfalen-Lippe	67%