

Bericht zur versichertenbezogenen Qualitätssicherung für Debeka BKK

DMP Brustkrebs
Berichtszeitraum vom 01.07.2011 bis 30.06.2012

INHALTSVERZEICHNIS

Datenbestand im BKK InfoNet	2
Ihre Versicherten zum Zeitpunkt der Erstdokumentation	3
Schweregrad der Erkrankung	4
Erfolgte chirurgische Therapie - BET	4
Optionales Qualitätsziel: Möglichst niedriger Anteil von Patientinnen mit Lymphödem	5
Zielerreichungsgrad nach KV-Bereichen	5
Aktionen der MedicalContact AG für Ihre Versicherten	6
Erinnerungsschreiben an Ihre Versicherten im Berichtszeitraum	6
Ihre Versicherten fragen bei der MedicalContact AG nach - Inbound-Telefonate	7
Ende der Teilnahme Ihrer Versicherten am DMP	8
Versicherte mit beendeter DMP-Teilnahme	8
Versicherte mit beendeter DMP-Teilnahme nach KV-Bereichen	9

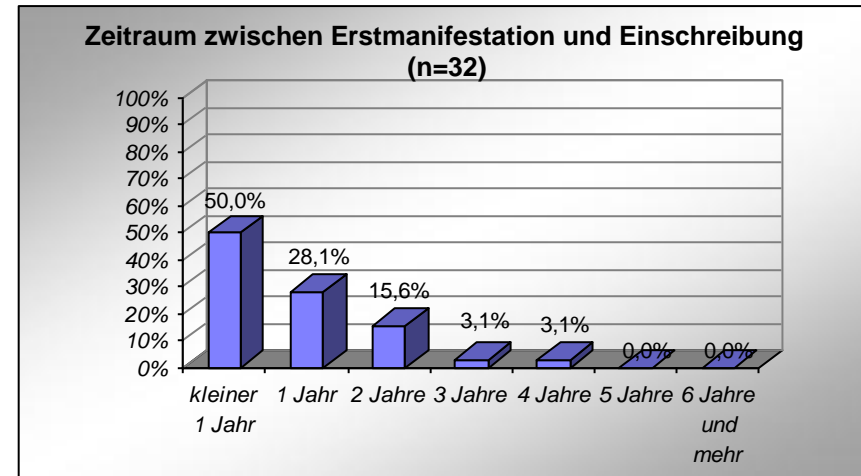
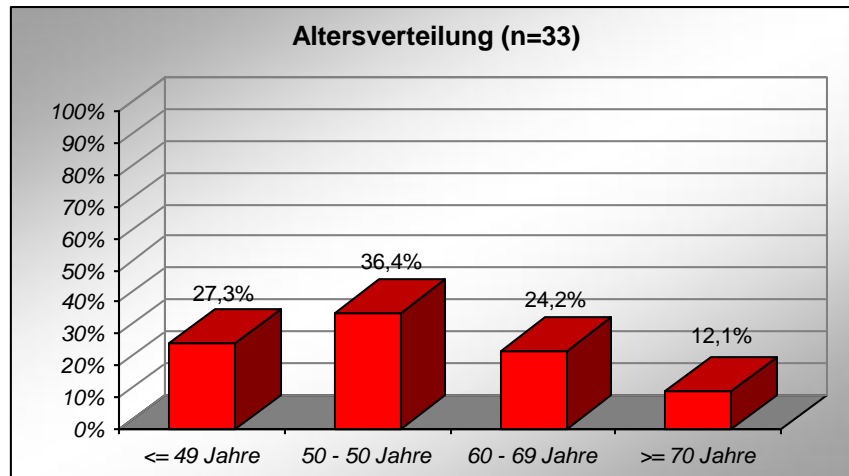
Datenbestand im BKK InfoNet

Ihre aktuell eingeschriebenen Versicherten je KV-Bereich

KV-Bereich	Anzahl eingeschriebener Versicherter
Baden-Württemberg	0
Bayern	2
Berlin	0
Brandenburg	1
Bremen	0
Hamburg	0
Hessen	0
Mecklenburg-Vorpommern	2
Niedersachsen	0
Nordrhein	1
Rheinland-Pfalz	2
Saarland	1
Sachsen	1
Sachsen-Anhalt	0
Schleswig-Holstein	0
Thüringen	0
Westfalen-Lippe	2
Gesamt	12

Auswertungsbasis:
DMP-Teilnehmer laut BKK InfoNet.

Ihre Versicherten zum Zeitpunkt der Erstdokumentation



Auswertungsbasis:
DMP-Dokumentationsdaten laut
BKK InfoNet.

Schweregrad der Erkrankung

	Anzahl	Fernmetastasen		Lokalrezidiv	
		Anzahl	Anteil	Anzahl	Anteil
Erstdokumentation	29	1	3,4%	-	-
Folgedokumentation	32	3	9,4%	1	3,1%

Erfolgte chirurgische Therapie - BET

Anzahl Erstdokumentationen	Anzahl BET-Therapien	Anteil
29	20	69,0%

Optionales Qualitätsziel: Möglichst niedriger Anteil von Patientinnen mit Lymphödem

Zielerreichungsgrad je KV-Bereich

KV-Bereich	Zielerreichungsgrad in Prozent
Baden-Württemberg	k.A.
Bayern	0%
Berlin	k.A.
Brandenburg	k.A.
Bremen	k.A.
Hamburg	k.A.
Hessen	0%
Mecklenburg-Vorpommern	33%
Niedersachsen	k.A.
Nordrhein	0%
Rheinland-Pfalz	k.A.
Saarland	k.A.
Sachsen	100%
Sachsen-Anhalt	k.A.
Schleswig-Holstein	k.A.
Thüringen	k.A.
Westfalen-Lippe	0%

Auswertungsbasis:
DMP-Teilnehmer laut BKK InfoNet.

Aktionen der MedicalContact AG für Ihre Versicherten

Erinnerungsschreiben an Ihre Versicherten nach KV-Bereichen im Berichtszeitraum

KV-Bereich	Erinnerung Arztbesuch
Baden-Württemberg	0
Bayern	5
Berlin	0
Brandenburg	2
Bremen	0
Hamburg	0
Hessen	4
Mecklenburg-Vorpom	5
Niedersachsen	0
Nordrhein	2
Rheinland-Pfalz	10
Saarland	0
Sachsen	3
Sachsen-Anhalt	0
Schleswig-Holstein	0
Thüringen	0
Westfalen-Lippe	3
Gesamt	34

Ihre Versicherten fragen bei der MedicalContact AG nach - Inbound-Telefonate

Inbound-Telefonate	
Anzahl der Anrufe	1
Anzahl der Versicherten mit Anruf	1
Durchschnittliche Anzahl der Anrufe pro Versicherten	1,0

Versicherte mit beendeter DMP-Teilnahme laut letzter ISKV-Datenlieferung

Allgemeine Beschreibung	Spezieller Grund	Anzahl
Ende des Versicherungsverhältnisses	Tod	1
	Andere Gründe	0
Änderung der KVNR - Fortbestand der DMP- Teilnahme bei der gleichen Kasse	Wechsel von Mitglied auf Familienversicherung	0
	Wechsel von Familienversicherung zu eigener Mitgliedschaft	0
	Wechsel des Rechtskreises	1
Ende auf Wunsch des Versicherten	Unzufriedenheit mit DMP / Erwartungen an DMP nicht erfüllt	0
	Keine Verbesserung der Lebensqualität / des Gesundheitszustandes	0
	Verschlechterung des Gesundheitszustandes	0
	Einflussnahme durch BKK unerwünscht	0
	Schlechte Betreuung durch den DMP-Arzt	0
	DMP-Teilnahme aufgrund des Gesundheitszustandes nicht mehr möglich	0
	Sonstiger Grund / Grund nicht bekannt	0
Ende wegen RSAV-Vorgaben	5,5 Jahre nach Erstmanifestation	0
	Dokumentationsbögen liegen 2x nicht vor	0
	Medizinische Voraussetzung nicht mehr gegeben	0
Weitere und sonstige Gründe	Ende des DMP-Programms	1
	Vertragsartwechsel	0
	Diagnose hat sich im Nachhinein als falsch herausgestellt	0
	Sonstiger Grund	0
Gesamt		3

Versicherte mit beendeter DMP-Teilnahme nach KV-Bereichen laut letzter ISKV-Datenlieferung

KV-Bereich	Ende des Versicherungsverhältnisses		Änderung der KVNR - Fortbestand der DMP-Teilnahme bei gleicher Kasse			Ende auf Wunsch des Versicherten							Ende wegen RSAV-Vorgabe			Weitere und sonstige Gründe			
	Tod	Andere Gründe	Wechsel zur Familienvers.	Wechsel zu eigener Mitgliedschaft	Wechsel des Rechtskreises	Unzufriedenheit/ Erwart. an DMP nicht erfüllt	Keine Verbess. der Lebensqualität/ des Gesundheitszustandes	Ver-schlecht. des Gesundheitszustandes	Einflussnahme durch BKK unerwünscht	Betreuung durch DMP-Arzt schlecht	Teiln. aufgrund des Gesundheitszustandes nicht mehr mögl.	Sonst. Grund/ Gründe nicht bekannt	5,5 Jahre nach Erstmanifestation	Dokumentationsbögen liegen 2x nicht vor	Med. Vorauss. nicht mehr gegeben	Ende des Progr.	Vertragsartwechsel	Diag. im nachhinein falsch	Sonst. Grund
Baden-Württemberg	0	0	0	0	0	0	0	0	0	0	0	0	0	0	0	0	0	0	0
Bayern	0	0	0	0	0	0	0	0	0	0	0	0	0	0	0	0	0	0	0
Berlin	0	0	0	0	0	0	0	0	0	0	0	0	0	0	0	0	0	0	0
Brandenburg	0	0	0	0	0	0	0	0	0	0	0	0	0	0	0	0	0	0	0
Bremen	0	0	0	0	0	0	0	0	0	0	0	0	0	0	0	0	0	0	0
Hamburg	0	0	0	0	0	0	0	0	0	0	0	0	0	0	0	0	0	0	0
Hessen	0	0	0	0	0	0	0	0	0	0	0	0	0	0	0	0	0	0	0
Mecklenburg-Vorpom	0	0	0	0	1	0	0	0	0	0	0	0	0	0	0	0	0	0	0
Niedersachsen	0	0	0	0	0	0	0	0	0	0	0	0	0	0	0	0	0	0	0
Nordrhein	0	0	0	0	0	0	0	0	0	0	0	0	0	0	0	0	0	0	0
Rheinland-Pfalz	1	0	0	0	0	0	0	0	0	0	0	0	0	0	0	1	0	0	0
Saarland	0	0	0	0	0	0	0	0	0	0	0	0	0	0	0	0	0	0	0
Sachsen	0	0	0	0	0	0	0	0	0	0	0	0	0	0	0	0	0	0	0
Sachsen-Anhalt	0	0	0	0	0	0	0	0	0	0	0	0	0	0	0	0	0	0	0
Schleswig-Holstein	0	0	0	0	0	0	0	0	0	0	0	0	0	0	0	0	0	0	0
Thüringen	0	0	0	0	0	0	0	0	0	0	0	0	0	0	0	0	0	0	0
Westfalen-Lippe	0	0	0	0	0	0	0	0	0	0	0	0	0	0	0	0	0	0	0