

Bericht zur versichertenbezogenen Qualitätssicherung für Debeka BKK

DMP COPD

Berichtszeitraum vom 01.07.2009 bis 30.06.2010

INHALTSVERZEICHNIS

Datenbestand im BKK InfoNet	2
Ihre Versicherten zum Zeitpunkt der Erstdokumentation	3
Ihre Ergebnisse im Rahmen der Qualitätssicherung	4
Aktionen der MedicalContact AG für Ihre Versicherten	5
Erinnerungsschreiben an Ihre Versicherten im Berichtszeitraum	5
Schreiben zur Qualitätssicherung an Ihre Versicherten im Berichtszeitraum	5
Erinnerungsschreiben und Schreiben zur Qualitätssicherung an Ihre Versicherten nach KV-Bereichen	6
Ihre Versicherten fragen bei der MedicalContact AG nach - Inbound-Telefonate	7
Die MedicalContact AG ruft Ihre Versicherten an - Outbound-Telefonate	8
Ende der Teilnahme Ihrer Versicherten am DMP	10
Versicherte mit beendeter DMP-Teilnahme laut letzter ISKV-Datenlieferung	10
Versicherte mit beendeter DMP-Teilnahme nach KV-Bereichen laut letzter ISKV-Datenlieferung	11
Anhang	12
Die Qualitätsziele - Erläuterungen und Ihre Zielerreichung je KV-Bereich	12

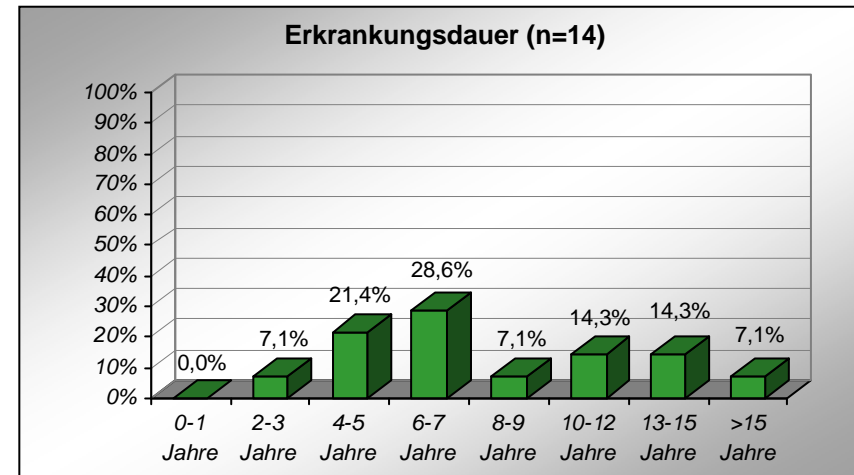
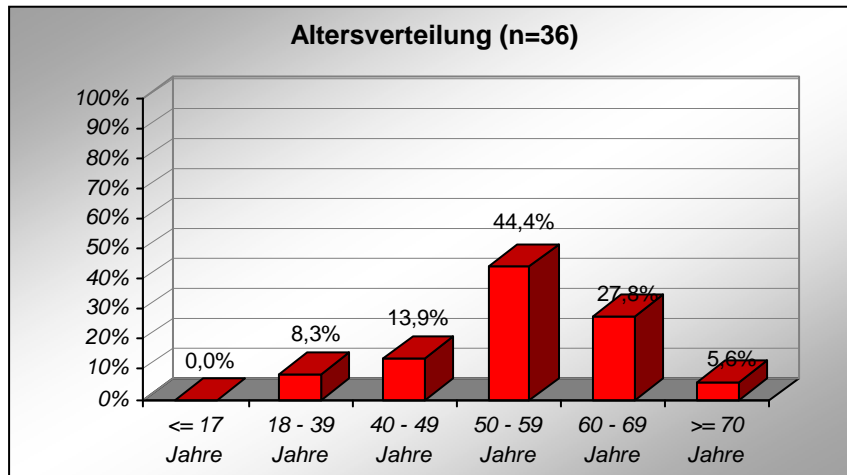
Datenbestand im BKK InfoNet

Ihre aktuell eingeschriebenen Versicherten je KV-Bereich

KV-Bereich	Anzahl eingeschriebener Versicherter
Baden-Württemberg	1
Bayern	1
Berlin	1
Brandenburg	3
Bremen	0
Hamburg	0
Hessen	2
Mecklenburg-Vorpommern	1
Niedersachsen	1
Nordrhein	0
Rheinland-Pfalz	7
Saarland	0
Sachsen	2
Sachsen-Anhalt	0
Schleswig-Holstein	0
Thüringen	0
Westfalen-Lippe	1
Gesamt	20

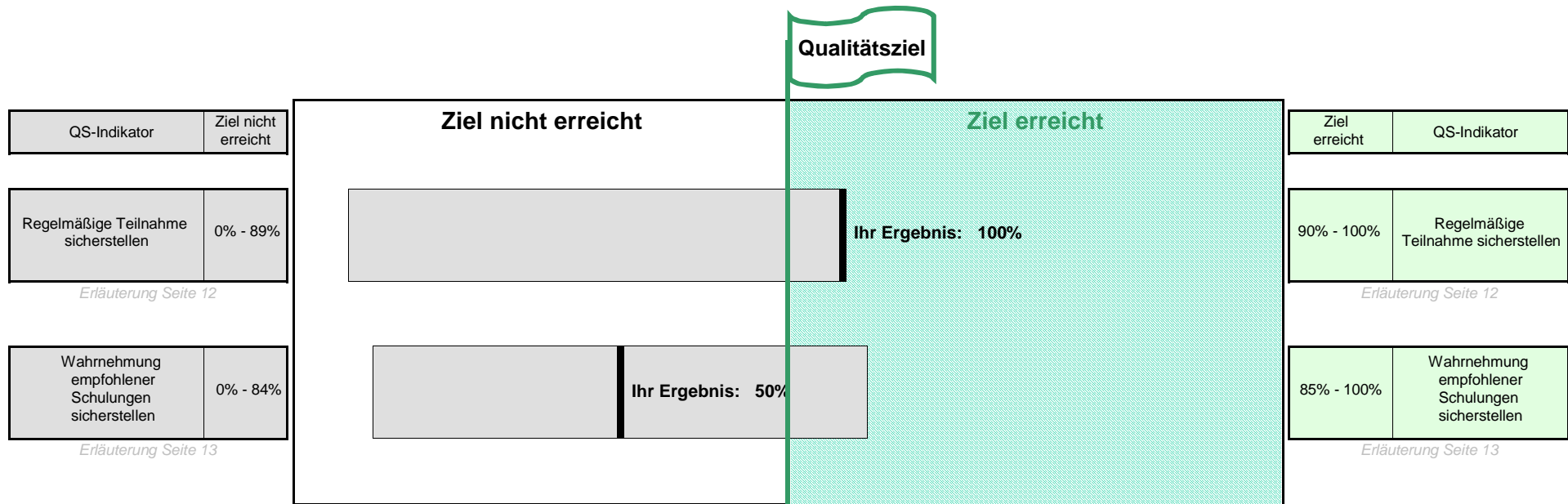
Auswertungsbasis:
Die von Ihnen zuletzt gemeldeten
Teilnehmer (Teilnahmeerklärung und
Erstdokumentation liegen vor).

Ihre Versicherten zum Zeitpunkt der Erstdokumentation

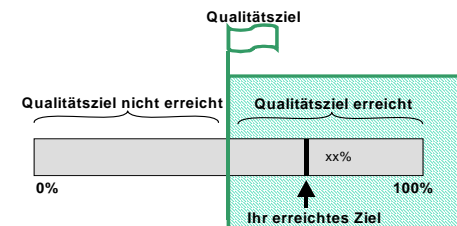


Auswertungsbasis:
Die von Ihnen gemeldeten
Teilnehmer.

Ihre Ergebnisse im Rahmen der Qualitätssicherung



Erläuterung der Grafik:



Aktionen der MedicalContact AG für Ihre Versicherten

Erinnerungsschreiben an Ihre Versicherten im Berichtszeitraum	
Anlass	Anzahl
Erinnerung Arztbesuch	46
Schulung COPD nicht wahrgenommen	4
Gesamt	50

Schreiben zur Qualitätssicherung an Ihre Versicherten im Berichtszeitraum	
Anlass	Anzahl
Reduktion notfallmäßiger stationärer Behandlungen	0
Reduktion Anteil rauchender Patienten	5
Gesamt	5

Erinnerungsschreiben und Schreiben zur Qualitätssicherung an Ihre Versicherten nach KV-Bereichen

KV-Bereich	Erinnerungsschreiben		Schreiben zur Qualitätssicherung	
	Erinnerung Arztbesuch	Schulung COPD nicht wahrgenommen	Reduktion notfallmäßiger stationärer Behandlungen	Reduktion Anteil rauchender Patienten
Baden-Württemberg	4	1	0	1
Bayern	5	1	0	1
Berlin	3	0	0	0
Brandenburg	6	0	0	0
Bremen	0	0	0	0
Hamburg	0	0	0	0
Hessen	3	0	0	0
Mecklenburg-Vorpom	3	0	0	0
Niedersachsen	2	0	0	0
Nordrhein	0	0	0	0
Rheinland-Pfalz	14	1	0	3
Saarland	0	0	0	0
Sachsen	4	1	0	0
Sachsen-Anhalt	0	0	0	0
Schleswig-Holstein	0	0	0	0
Thüringen	0	0	0	0
Westfalen-Lippe	2	0	0	0

Ihre Versicherten fragen bei der MedicalContact AG nach - Inbound-Telefonate

Inbound-Telefonate	
Anzahl der Anrufe	4
Anzahl der Versicherten mit Anruf	4
Durchschnittliche Dauer pro Anruf in Minuten	4,0
Durchschnittliche Anzahl der Anrufe pro Versicherten	1,0

Die MedicalContact AG ruft Ihre Versicherten an - Outbound-Telefonate

KV-Bereich	Anlass: Patienten, die auf der Grundlage der vorliegenden Leistungsdaten der Krankenkasse in den vorangegangenen zwölf Monaten mehr als zwei stationäre Krankenhausbehandlungen mit der Aufnahme- oder Entlassungsdiagnose COPD aufweisen oder mindestens eine stationäre Krankenhausbehandlung mit der Aufnahme- oder Entlassungsdiagnose COPD und mindestens eine weitere stationäre Krankenhausbehandlung mit der Aufnahme- oder Entlassungsdiagnose Asthma bronchiale aufweisen	
	Anzahl Versicherter	Anzahl Telefonate
Baden-Württemberg	0	0
Bayern	0	0
Berlin	0	0
Brandenburg	0	0
Bremen	0	0
Hamburg	0	0
Hessen	0	0
Mecklenburg-Vorpom	0	0
Niedersachsen	0	0
Nordrhein	0	0
Rheinland-Pfalz	0	0
Saarland	0	0
Sachsen	0	0
Sachsen-Anhalt	0	0
Schleswig-Holstein	0	0
Thüringen	0	0
Westfalen-Lippe	0	0
Gesamt	0	0

KV-Bereich	Anlass: Patienten, denen auf der Grundlage der vorliegenden Leistungsdaten der Krankenkasse in den vorangegangenen 12 Monaten COPD-spezifische Medikamente von mehr als 2 Vertragsärzten verordnet wurden	
	Anzahl Versicherter	Anzahl Telefonate
Baden-Württemberg	0	0
Bayern	0	0
Berlin	1	4
Brandenburg	0	0
Bremen	0	0
Hamburg	0	0
Hessen	0	0
Mecklenburg-Vorpom	0	0
Niedersachsen	0	0
Nordrhein	0	0
Rheinland-Pfalz	0	0
Saarland	0	0
Sachsen	0	0
Sachsen-Anhalt	0	0
Schleswig-Holstein	0	0
Thüringen	0	0
Westfalen-Lippe	1	6
Gesamt	2	10

KV-Bereich	Anlass: Patienten, denen auf der Grundlage der vorliegenden Leistungsdaten der Krankenkasse in den vorangegangenen 12 Monaten COPD-spezifische Medikamente aus drei unterschiedlichen Wirkstoffgruppen verordnet wurden	
	Anzahl Versicherter	Anzahl Telefonate
Baden-Württemberg	0	0
Bayern	0	0
Berlin	0	0
Brandenburg	0	0
Bremen	0	0
Hamburg	0	0
Hessen	0	0
Mecklenburg-Vorpom	0	0
Niedersachsen	0	0
Nordrhein	0	0
Rheinland-Pfalz	0	0
Saarland	0	0
Sachsen	0	0
Sachsen-Anhalt	0	0
Schleswig-Holstein	0	0
Thüringen	0	0
Westfalen-Lippe	0	0
Gesamt	0	0

KV-Bereich	Anlass: Nicht zuzuordnen/ auf eigenen Wunsch	
	Anzahl Versicherter	Anzahl Telefonate
Baden-Württemberg	0	0
Bayern	0	0
Berlin	0	0
Brandenburg	0	0
Bremen	0	0
Hamburg	0	0
Hessen	0	0
Mecklenburg-Vorpom	0	0
Niedersachsen	0	0
Nordrhein	0	0
Rheinland-Pfalz	0	0
Saarland	0	0
Sachsen	0	0
Sachsen-Anhalt	0	0
Schleswig-Holstein	0	0
Thüringen	0	0
Westfalen-Lippe	0	0
Gesamt	0	0

Versicherte mit beendeter DMP-Teilnahme laut letzter ISKV-Datenlieferung

Allgemeine Beschreibung	Spezieller Grund	Anzahl
Ende des Versicherungsverhältnisses	Tod	1
	Andere Gründe	0
Änderung der KVNR - Fortbestand der DMP-Teilnahme bei der gleichen Kasse	Wechsel von Mitglied auf Familienversicherung	0
	Wechsel von Familienversicherung zu eigener Mitgliedschaft	0
	Wechsel des Rechtskreises	0
Ende auf Wunsch des Versicherten	Unzufriedenheit mit DMP / Erwartungen an DMP nicht erfüllt	0
	Keine Verbesserung der Lebensqualität / des Gesundheitszustandes	0
	Verschlechterung des Gesundheitszustandes	0
	Einflussnahme durch BKK unerwünscht	0
	Schlechte Betreuung durch den DMP-Arzt	0
	DMP-Teilnahme aufgrund des Gesundheitszustandes nicht mehr möglich	0
	Sonstiger Grund / Grund nicht bekannt	0
Ende wegen RSAV-Vorgaben	Termine 2x nicht wahrgenommen	0
	Dokumentationsbögen liegen 2x nicht vor	2
	Medizinische Voraussetzung nicht mehr gegeben	0
Weitere und sonstige Gründe	Ende des DMP-Programms	0
	Vertragsartwechsel	0
	Diagnose hat sich im Nachhinein als falsch herausgestellt	0
	Sonstiger Grund	0
Gesamt		3

Versicherte mit beendeter DMP-Teilnahme nach KV-Bereichen laut letzter ISKV-Datenlieferung

KV-Bereich	Ende des Versicherungsverhältnisses		Änderung der KVNR - Fortbestand der DMP-Teilnahme bei gleicher Kasse			Ende auf Wunsch des Versicherten							Ende wegen RSAV-Vorgabe			Weitere und sonstige Gründe			
	Tod	Andere Gründe	Wechsel zur Familienvers.	Wechsel zu eigener Mitgliedschaft	Wechsel des Rechtskreises	Unzufriedenheit/ Erwart. an DMP nicht erfüllt	Keine Verbess. der Lebensqualität/ des Gesundheitszustandes	Ver-schlecht. des Gesundheitszustandes	Einflussnahme durch BKK unerwünscht	Betreuung durch DMP-Arzt schlecht	Teiln. aufgrund des Gesundheitszustandes nicht mehr mögl.	Sonst. Grund/ Gründe nicht bekannt	Termine 2x nicht wahrgenommen	Doku-mentationsbögen liegen 2x nicht vor	Med. Voraus. nicht mehr gegeben	Ende des Progr.	Ver-trags-art-wechsel	Diag. im nach-hinein falsch	Sonst. Grund
Baden-Württemberg	0	0	0	0	0	0	0	0	0	0	0	0	0	0	0	0	0	0	0
Bayern	0	0	0	0	0	0	0	0	0	0	0	0	0	1	0	0	0	0	0
Berlin	1	0	0	0	0	0	0	0	0	0	0	0	0	0	0	0	0	0	0
Brandenburg	0	0	0	0	0	0	0	0	0	0	0	0	0	0	0	0	0	0	0
Bremen	0	0	0	0	0	0	0	0	0	0	0	0	0	0	0	0	0	0	0
Hamburg	0	0	0	0	0	0	0	0	0	0	0	0	0	0	0	0	0	0	0
Hessen	0	0	0	0	0	0	0	0	0	0	0	0	0	0	0	0	0	0	0
Mecklenburg-Vorpom	0	0	0	0	0	0	0	0	0	0	0	0	0	0	0	0	0	0	0
Niedersachsen	0	0	0	0	0	0	0	0	0	0	0	0	0	0	0	0	0	0	0
Nordrhein	0	0	0	0	0	0	0	0	0	0	0	0	0	0	0	0	0	0	0
Rheinland-Pfalz	0	0	0	0	0	0	0	0	0	0	0	0	0	1	0	0	0	0	0
Saarland	0	0	0	0	0	0	0	0	0	0	0	0	0	0	0	0	0	0	0
Sachsen	0	0	0	0	0	0	0	0	0	0	0	0	0	0	0	0	0	0	0
Sachsen-Anhalt	0	0	0	0	0	0	0	0	0	0	0	0	0	0	0	0	0	0	0
Schleswig-Holstein	0	0	0	0	0	0	0	0	0	0	0	0	0	0	0	0	0	0	0
Thüringen	0	0	0	0	0	0	0	0	0	0	0	0	0	0	0	0	0	0	0
Westfalen-Lippe	0	0	0	0	0	0	0	0	0	0	0	0	0	0	0	0	0	0	0

Anhang

Die Qualitätsziele - Erläuterungen und Ihre Zielerreichung je KV-Bereich

Sicherstellung der regelmäßigen Teilnahme der Versicherten

Das Qualitätsziel wurde erreicht, wenn für mindestens 90% der Versicherten regelmäßige Dokumentationen entsprechend dem dokumentierten Dokumentationszeitraum vorliegen.

Zielerreichungsgrad je KV-Bereich

Auswertungsbasis:
Die von Ihnen gemeldeten Teilnehmer.

KV-Bereich	Qualitätsziel
	Erreicht: 90% - 100%
	Nicht erreicht: 0% - 89%
	Zielerreichungsgrad in Prozent
Baden-Württemberg	100%
Bayern	100%
Berlin	100%
Brandenburg	100%
Bremen	k.A.
Hamburg	k.A.
Hessen	100%
Mecklenburg-Vorpommern	100%
Niedersachsen	100%
Nordrhein	k.A.
Rheinland-Pfalz	100%
Saarland	k.A.
Sachsen	100%
Sachsen-Anhalt	k.A.
Schleswig-Holstein	k.A.
Thüringen	k.A.
Westfalen-Lippe	100%

Sicherstellung der Wahrnehmung empfohlener Schulungen

Das Qualitätsziel wurde erreicht, wenn der Anteil der Versicherten, bei denen eine empfohlene Schulung innerhalb eines Jahres abgerechnet wird, mindestens 85% beträgt.

Zielerreichungsgrad je KV-Bereich

KV-Bereich	Qualitätsziel
	Zielerreichungsgrad in Prozent
	Erreicht: 85% - 100%
	Nicht erreicht: 0% - 84%
Baden-Württemberg	0%
Bayern	0%
Berlin	33%
Brandenburg	100%
Bremen	k.A.
Hamburg	k.A.
Hessen	k.A.
Mecklenburg-Vorpommern	k.A.
Niedersachsen	100%
Nordrhein	k.A.
Rheinland-Pfalz	67%
Saarland	0%
Sachsen	0%
Sachsen-Anhalt	k.A.
Schleswig-Holstein	k.A.
Thüringen	k.A.
Westfalen-Lippe	100%

Auswertungsbasis:
Versicherte, denen eine Schulung
empfohlen wurde.